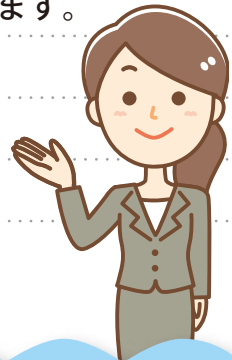


「生命保険見直しサービス」のご案内

【受付期間 2022年3月16日～4月28日】

保険の過不足を確認しませんか！

会社の借入金対策や、役員退職金対策など、生命保険に加入したものの「本当にこれでいいのか？」という疑問や不安の相談をよくいただきます。辻・本郷グループの株式会社アルファステップ（保険代理店）では、現在ご加入中の「生命保険の一覧表を作成」したうえで、過不足を確認し、見直しのご提案をいたします。



生命保険のよくあるお悩み

保険会社に勧められるままに加入して、内容がよくわからない

同じ種類の保険に複数加入してしまっている

不要になった保険を
かけ続けている

更新の案内が届くが、
どういうことかよくわからない

サービスの概要は裏面をご覧ください！

サービスをご希望の方は以下へご連絡をお願い申し上げます

Eメール alfa-hoken@ht-tax.or.jp

※法人様名、辻・本郷 税理士法人 担当者名の記載をお願いいたします。

お電話 03-5323-3305

<生命保険見直しサービスご利用にあたって>

- 当サービスは、辻・本郷グループの株式会社アルファステップが行います。同社への保険証券や個人情報などのご提供についてご同意いただいた上でご利用ください。（株式会社アルファステップのプライバシーポリシーにつきましては、同社HPなどでご確認ください）
- 「保険証券分析表」は、エヌエヌ生命保険株式会社のツールを利用いたします。同社への保険証券や個人情報などのご提供についてご同意いただいた上でご利用ください。（エヌエヌ生命保険株式会社のプライバシーポリシーにつきましては、同社HPなどでご確認ください）
- 「標準保障額算定書」は、大同生命保険株式会社のツールを利用いたします。同社への保険証券や個人情報などのご提供についてご同意いただいた上でご利用ください。（大同生命保険株式会社のプライバシーポリシーにつきましては、同社HPなどでご確認ください）
- 一覧表作成および分析の結果、保険金額の過不足があった場合、見直しや新たな保険のご提案をさせていただきます。

辻・本郷グループ

「生命保険見直しサービス」

サービスの概要

保険に関するお悩み

保障内容が妥当なものか
分からない...

重複した保険が
多いような気がする...

資料のご準備

「保険証券分析表」の作成でお預かりするデータ

保険証券(表・裏)または保険ご加入内容のわかるもの
(加入時の設計書・ご提案書など)

「標準保障額算定書」の作成でお預かりするデータ

直近の決算書、科目内訳書(役員報酬の内訳を含みます)、
役員在任年数がわかる資料

「生命保険一覧表」による現状分析

「標準保障額」の算定

対面またはリモートでのご説明

保障の重複や
保険金額の
過不足をご案内します

状況に応じて
見直しプランを
ご提案します

就労不能保険など
新しい商品の
ご紹介をします

サービスをご希望の方は以下へご連絡をお願い申し上げます

Eメール alfa-hoken@ht-tax.or.jp

※法人様名、社・本郷 税理士法人 担当者名の記載をお願いいたします。

お電話 03-5323-3305

——— 社・本郷グループ ———