

決算申告料金は無料です!

無料
FREE
FREE

経理宅配便® TAX

売上・仕入・経費の資料を送るだけで決算までサポート!



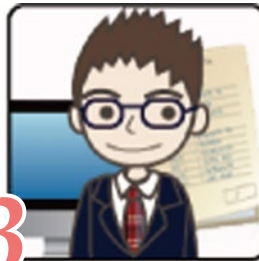
1

売上・仕入伝票を集める
(郵送の方は「経理宅配便」専用封筒へ)



2

郵便で送る
資料を集めて送るだけなので、
入力スタッフの人員費を削減できます。



3

経理宅配便®が
月 200 件まで記帳代行!
(201件~1件につき110円)
試算表・決算書の作成もいたします。



4

インターネット上のシステムを
利用するので、月次試算表、
決算書が**すぐにご確認
いただけます!**

★原則税理士の会社訪問は含まれません。★E-mail・ご来社・お電話でのご相談は随時、何度でもお受けいたします。

毎月の支払いは
クレジットカードで!
マイルもポイントも
貯まります。



税理士法人が会計記帳・
決算書作成・法人税・所得税・
消費税などの申告業務を
ワンストップで代行いたします。

税務のご相談は
お電話・メールで、
何度でもお受けいたします。

御社での入力も記帳も OK!
会計ソフトを無償で提供
いたします。

決算申告料は
無料!!!

価格▶「経理宅配便®」サービス標準料金(税込)

年間売上高	月々のお支払い	年間合計
開業~1,000万円まで	27,500円	330,000円
3,000万円以下	30,800円	369,600円
5,000万円以下	35,200円	422,400円
1億円未満	49,500円	594,000円
1億円以上	前年商1億で月額55,000円。以降は年商1億円加算ごとに 月額11,000円増額/部門別管理は月額+11,000円	

※消費税課税事業者様は月11,000円追加となります。

基本業務▶

月々の会計処理から決算まで、ワンストップで代行いたします。

- 記帳代行
- 月次試算表作成
- 決算書作成
- 法人税・消費税申告
- 各種ご相談

オプション▶

面倒な給与計算、バイト料計算、明細作成も承ります。

- 給与計算
→月々3,300円×人数分で承ります。
- 別途料金で税務調査会、訪問相談、その他
アウトソーシングも承ります。ご相談ください。

2021.04 税込表示改訂版

◆お気軽に弊社担当者までご相談下さい

【担当】遠藤



【受付時間】9:00~17:30

経理宅配便®
専用ダイヤル

0120-016-702

経理宅配便® TAX

〒151-0053
東京都渋谷区代々木 1-36-4 全理連ビル 2階
<https://www.ht-tax.or.jp/>