

# 決算申告料金は無料です!

無料  
FREE  
FREE

# 経理宅配便® TAX

売上・仕入・経費の資料を送るだけで決算までサポート!



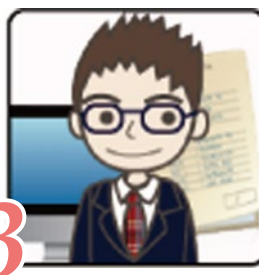
1

**売上・仕入伝票を集める**  
(郵送の方は「経理宅配便」専用封筒へ)



2

**郵便で送る**  
資料を集めて送るだけなので、  
入力スタッフの person 費を  
削減できます。



3

経理宅配便®が  
**月 200 件まで記帳代行!**  
(201件~1件につき110円)  
試算表・決算書の作成もいたします。



4

インターネット上のシステムを  
利用するので、月次試算表、  
決算書が**すぐにご確認  
いただけます!**

★原則税理士の会社訪問は含まれません。★E-mail・ご来社・お電話でのご相談は随時、何度でもお受けいたします。

毎月の支払いは  
クレジットカードで!  
マイルもポイントも  
貯まります。



税理士法人が会計記帳・  
決算書作成・法人税・所得税・  
消費税などの申告業務を  
ワンストップで代行いたします。

税務のご相談は  
お電話・メールで、  
何度でもお受けいたします。

御社での入力も記帳も OK!  
会計ソフトを無償で提供  
いたします。

決算申告料は  
無料!!!

価格▶「経理宅配便®」サービス標準料金(税込)

年間売上高	月々のお支払い	年間合計
開業~1,000万円まで	27,500円	330,000円
3,000万円以下	30,800円	369,600円
5,000万円以下	35,200円	422,400円
1億円未満	49,500円	594,000円

※年間売上高 1 億円以上は別途お見積りさせていただきます。  
※消費税課税事業者様は月 11,000 円追加となります。

## 基本業務▶

月々の会計処理から決算まで、ワンストップで代行いたします。

- 記帳代行
- 月次試算表作成
- 決算書作成
- 法人税、消費税 申告
- 各種ご相談

## オプション▶

面倒な給与計算、バイト料計算、明細作成も承ります。

- 給与計算  
→月々3,300円×人数分で承ります。
- 別途料金で税務調査立会、訪問相談、その他  
アウトソーシングも承ります。ご相談ください。

2021.08 改訂版

◆お気軽に弊社担当者までご相談下さい

【担当】遠藤



【受付時間】9:00~17:30

経理宅配便®  
専用ダイヤル

0120-016-702

# 経理宅配便® TAX

〒151-0053  
東京都渋谷区代々木 1-36-4 全理連ビル 2 階  
<https://www.ht-tax.or.jp/>